

静力水准仪上位机操作流程



湖北宝思力科技有限公司

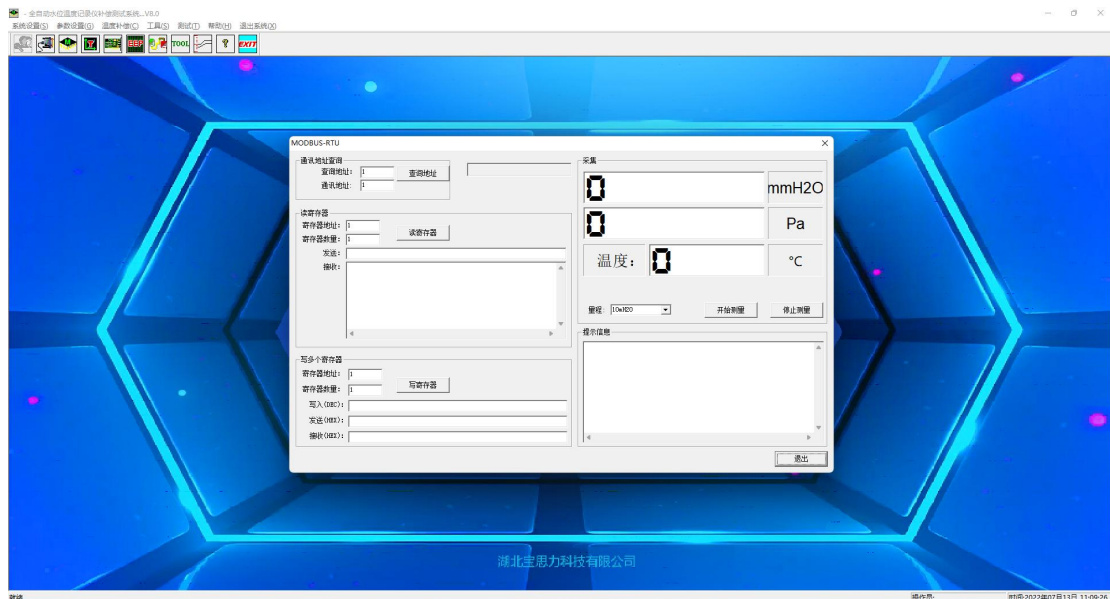
思力云软件操作流程:

第一步: 设置端口, (端口需和电脑设备管理器内识别的硬件 com 口号一致) 只需要设置 **RS485 通讯串口设置**, **压力控制不用设置**。



第二步: 按照思力云接线定义将水位计与 485 通讯模块与电脑连接好后, 打开 **TOOL** 项, 如图所示。

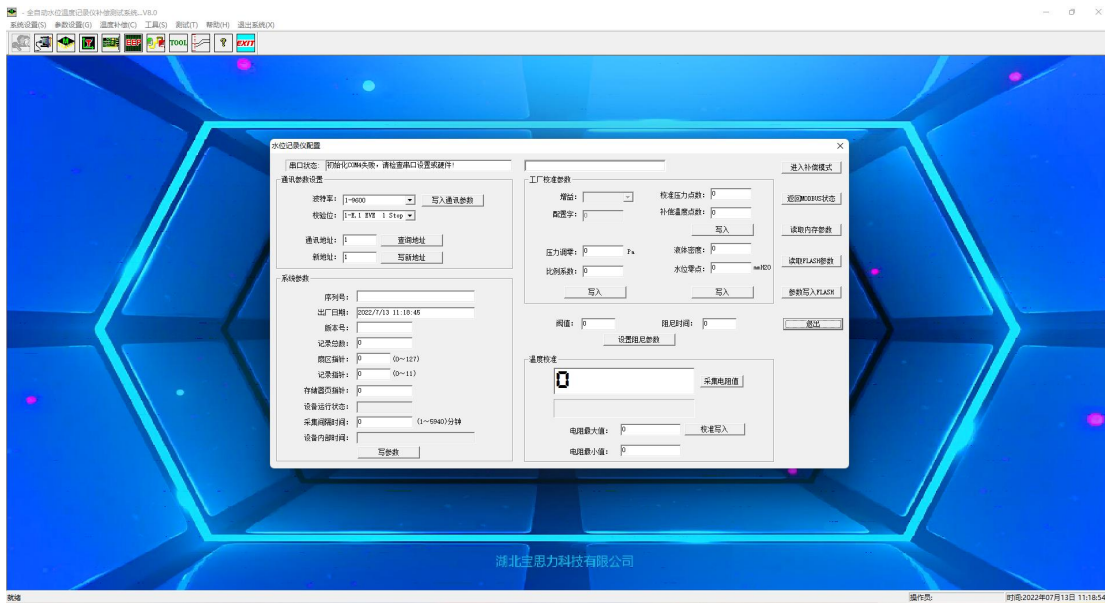
宝思力水位计接线定义: 红电源正 黄 GND 蓝 485A 绿 485B



第三步: 此界面点击查询地址, 正常情况下**查询地址**栏会出现当前所接水位计的真实地址, 然后再**通讯地址**栏输入当前水位计地址, 再点击**开始测量**, 就会有输出值显示。水位; 温度; 水压。



第四步：配置变送器界面（M 图标）此界面操作需谨慎，误操作会导致水位计数据丢失。
系统参数不可动，工厂校准参数内校准压力点数和补偿温度点数及写入不可动。



修改水位计地址：首先需要知道此水位计地址，水位计地址获取请查看第三步操作。在配置变送器界面**通讯地址**栏输入当前水位计地址，点击**进入补偿模式**，点击**读取内存参数**，此界面会显示此水位计的全部参数，**通讯地址**栏输入 255，**新地址**栏输入所需修改的新地址，点击后方**写新地址**，写两次。然后依次点击**参数写入 flash**，**读取 flash 参数**，**读取内存参数**。此时界面通讯地址栏会显示水位计新修改的地址，证明地址修改成功。



第五步：如需修改水位计零位显示值操作如下

先操作第三步，记录水位值，水压值，如与当前测试水位有出入，举例：实际水位 1 米，水压 10000PA，水位计输出显示为 1.1 米，水压为 11000PA。此时，水位计输出大于实际水位，打开配置变送器界面，**进入补偿模式**，**读取内存参数**后。在工厂校准参数栏下，压力调零后写入-1000PA，比例系数为 1 不用动。点击比例系数下方的**写入**，**参数写入 flash**，**读取 flash 参数**，**读取内存参数**。此时压力调零处会显示 1677。。数据，证明修改成功，进入 **TOOL** 界面复测验证。（注：水位计输出小于实际水位值，压力调零处写入 1000，比例系数为 1 不用动。点击比例系数下方的**写入**，**参数写入 flash**，**读取 flash 参数**，**读取内存参数**。此时压力调零处会显示 1000 数据，证明修改成功，进入 **TOOL** 界面复测验证。